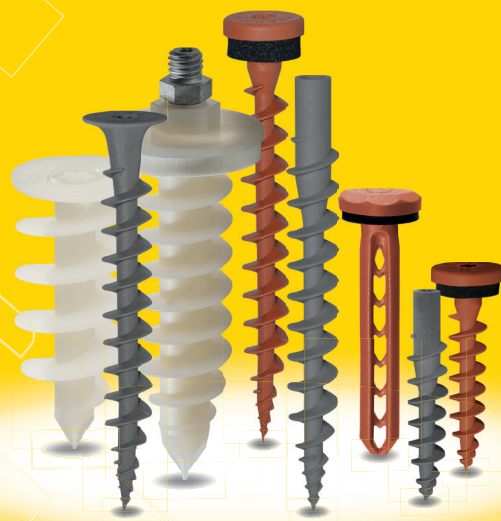


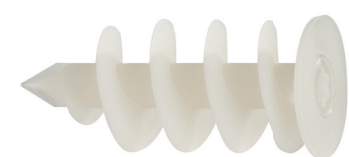
# CELO

**Soluții de fixare  
în materiale de  
izolație**

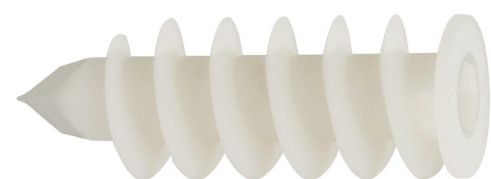


# Diblu pentru izolație IPL

## Avantaje



IPL 60



IPL 95



## Rapid, ușor de utilizat și durabil



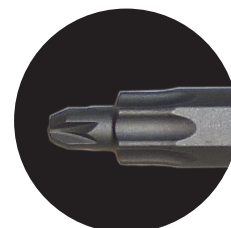
Fără găurire prealabilă datorită vârfului ascuțit de tăiere chiar și prin materiale dure tencuială [≤ 7 mm]



**Nylon** rezistent la îmbătrânire, vreme-, și UV



Montarea IPL 60 cu Duo-Bit: nu este necesară schimbarea bitului, **economisește timp și bani**



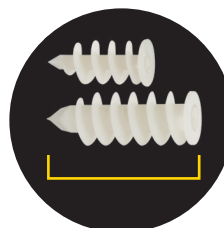
Duo-Bit pentru IPL 60:  
PZ2/TX40  
TX20/TX40  
TX25/TX40



Culoare: semitransparent aspect bun, **vopsibil**



Valori mari de încărcare



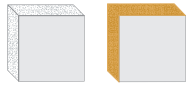
Lungime totală 58 și 95 mm potrivit pentru **majoritatea grosimilor de izolație**



**IPL 95** conține și un șurub M8x30 pentru montare

### Materiale de construcție adecvate

#### Foarte potrivit



- Termică externă
- Sisteme compozite de izolare termică (ETICS)
- Plăci din polistiren
- Plăci de spumă dură
- Plăci Heraklith
- Plăci de izolație din fibre de lemn (pre-perforare: 8 mm pentru IPL60, 13 mm pentru IPL95, se recomandă un burghiu HSS sau un burghiu pentru lemn)

### Aprobări și certificate



IPL

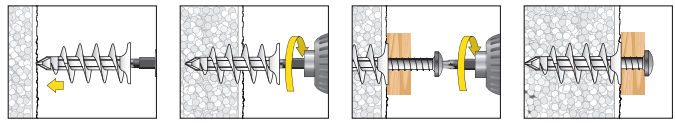
Tipul	Cod articol	L <sub>d</sub> [mm]	Bit	d <sub>s</sub> [mm]	L <sub>s</sub> [mm]	[buc]	[buc]
IPL 60	960IPL	58	TX 40	4,5 - 5,0	30 + t <sub>fix</sub>	25	300
IPL 95	995IPL	95	SW 13	8 / 10 / M8	40 + t <sub>fix</sub>	25	200

IPL 60: Capul-Ø 25 mm

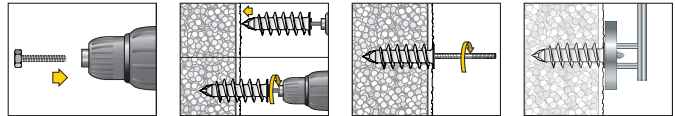
IPL 95: Capul-Ø 32 mm, **incl. 1 x șurub M8x30 pentru montare**

### Montare

#### Montarea IPL 60



#### Montarea IPL 95



**Recommendare:** sigilați gulerul de conectare după întărire cu silicon/acrilic pentru a preveni pătrunderea apei în materialul izolator.

### Blister IPL



Tipul	Cod articol	L <sub>d</sub> [mm]	Bit	d <sub>s</sub> [mm]	L <sub>s</sub> [mm]	[buc]	[Blister]
IPL 60	560IPL4	58	TX 40	4,5 - 5,0	30 + t <sub>fix</sub>	4	10
IPL 95	595IPL2	95	SW 13	8 / 10 / M8	40 + t <sub>fix</sub>	2	10

IPL 60: Capul-Ø 25 mm

IPL 95: Capul-Ø 32 mm, **incl. 1x șurub M8 x 30 pentru montare**

### Blister IPL incl. șurub PZ2



Tipul	Cod articol	L <sub>d</sub> [mm]	Bit	d <sub>s</sub> x L <sub>s</sub> [mm]	Tip șurub	[buc]	[Blister]
IPL 60	560IPLPZ4	58	TX 40	4,5 x 40		4	10

Duo-Bit TX20/TX40, TX25/TX40 Duo-Bit PZ2/TX40

### Duo-Bit pentru IPL 60

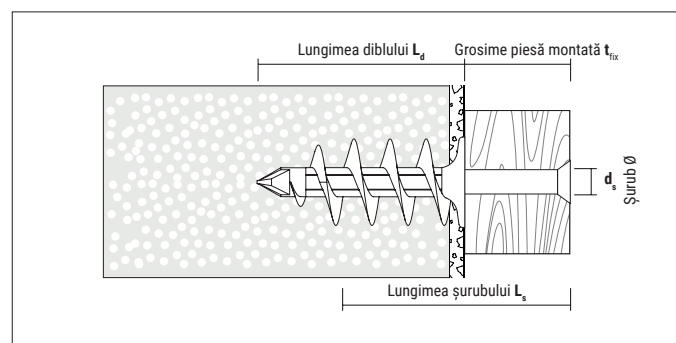
Tipul	Cod articol	Dimensiuni	Se poate folosi	[buc]	[Blister]
TX20/TX40	7DTX20TX40	1/4" x 43 mm	IPL60 și TX20 șurub	2	10
TX25/TX40	7DTX25TX40	1/4" x 43 mm	IPL60 și TX25 șurub	2	10
PZ2/TX40	7DPZ2TX40	1/4" x 43 mm	IPL60 și PZ2 șurub	2	10

2 buc ambalat într-o cutie robustă din plastic

### Sarcini și dimensiuni

Tipul	Aplicație în polistiren EPS (PS15, PS20) F <sub>rec</sub> [kN]	Aplicații în Polistiren XPS F <sub>rec</sub> [kN]	Pentru utilizare	Adâncimea de introducere a șurubului	
				min. [mm]	max. [mm]
IPL 60	0,07	0,14	Șuruburi pentru plăci OSB Ø 4,5 - 5,0	30	50
IPL 95	0,14	0,28	Șuruburi de suspendare Ø8, Ø10 și M8	40	80

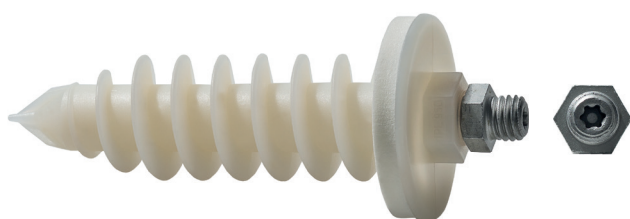
F<sub>rec</sub>: Sarcina recomandată în toate direcțiile, inclusiv un factor de siguranță de 5



# Diblu pentru izolație

## IPL 95DS

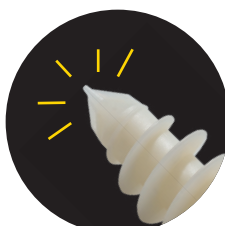
### Avantaje



## Soluția perfectă pentru fixarea burlanelor fără punte termică în ETICS



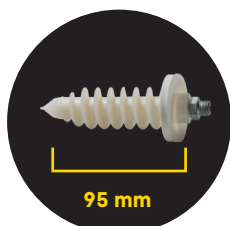
Distanța față de perete este reglabilă, reglaj larg de 25 mm



Nu este nevoie de găurire prealabilă datorită vârfului ascuțit de tăiere, chiar și în cazul în care tencuiala este dură ( $\leq 7$  mm)



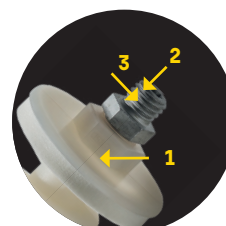
Bolț filetat M8/ M10 zincat sau oțel inoxidabil A2, rezistență ridicată la coroziune



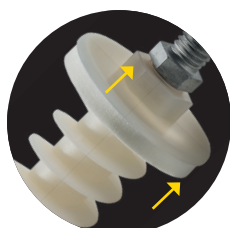
Lungime 95 mm, utilizabil în aproape toate fațadele izolate ( $\geq 100$  mm)



Culoare: semitransparent aspect bun, vopsibil



Multe opțiuni de montare  
1 Hexagon exterior [SW17]  
2 TX25-drive  
3 Hexagon exterior [SW13]



Inel de etanșare din EPDM spumant, rezistent la UV, etanșare permanentă



Premontat cu filet special, fără piese pierdute, montare extrem de rapidă



Material: poliamidă dură, pentru o găurire perfectă prin tencuială, foarte rezistent la îmbătrânire

## Materiale de construcție adecvate

### Foarte potrivit



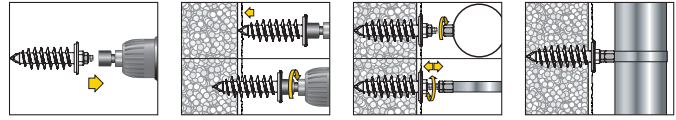
- Termică externă Izolație termoizolantă Compozit (ETICS)
- Plăci de spumă dură
- Plăci de polistiren
- Panouri Heraklith
- Izolație din fibre de lemn panouri (pre-perforare: 13 mm, găurire HSS sau burghiu pentru lemn recomandată)

## Aprobări și certificate

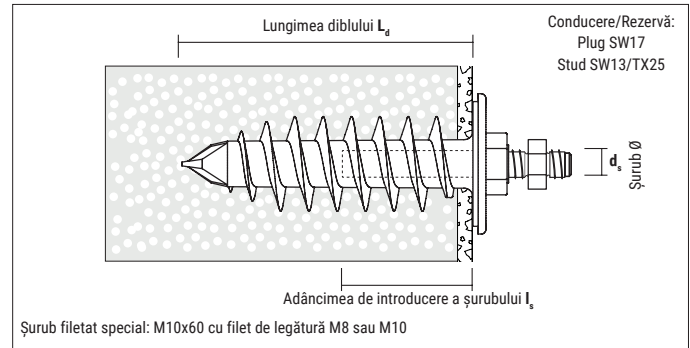


Tested for driving rain tightness by the Prüfbüro für Bauelemente

## Montare



- IPL 95DS poate fi instalat cu un hexagon SW17 (recomandat), hexagonal SW13 sau un bit TX25.
- Șurubul filetat special poate fi reglat până la 25 mm.
- Tip: Dacă diblul se rotește, fixați-o cu o cheie SW17.



**IPL 95DS, zincat** capac de etanșare  $\varnothing = 44,5$  mm

Tipul	Cod articol	$L_d$ [mm]	Filet interior $d_s$	Dimensiune filet exterior	Material șurub filetat	[buc]	[buc]
IPL 95DS M8	ZG895IPLDS4	95	M10	M8	zincat	4	80
IPL 95DS	ZG95IPLDS4	95	M10	M10	zincat	4	80

Ambalate câte 4 bucăți, inclusiv instrucțiuni de instalare, într-o pungă



**IPL 95DS, stainless steel A2** capac de etanșare  $\varnothing = 44,5$  mm



Tipul	Cod articol	$L_d$ [mm]	Filet interior $d_s$	Dimensiune filet exterior	Material șurub filetat	[buc]	[buc]
IPL 95DS M8 A2	X895IPLDS4	95	M10	M8	Oțel inoxidabil	4	80
IPL 95DS A2	X95IPLDS4	95	M10	M10	Oțel inoxidabil	4	80

Ambalate câte 4 bucăți, inclusiv instrucțiuni de instalare, într-o pungă



**IPL 95D** Capac de etanșare  $\varnothing = 44,5$  mm

Tipul	Cod articol	$L_d$ [mm]	Filet interior $d_s$	Unitate	[buc]	[buc]
IPL 95D	995IPLD	95	M10	SW17	20	160

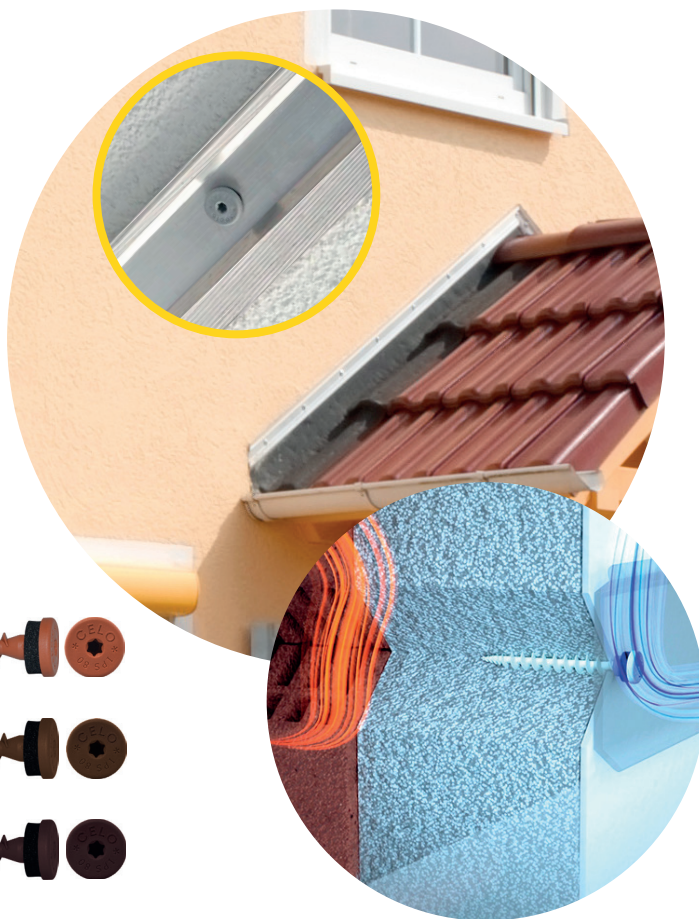
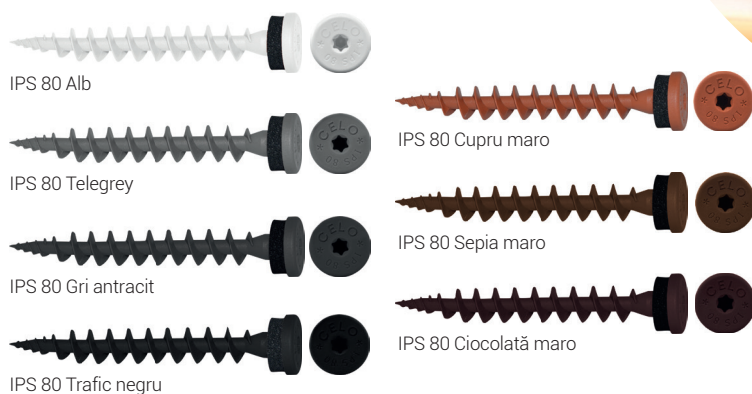
## Sarcini și dimensiuni

Tipul	Aplicații în Polistiren EPS (PS15, PS20) $F_{rec}$ [kN]	Aplicații în Polistiren XPS $F_{rec}$ [kN]	Șurub filetat special	Reglaj șurub zincat $l_s$	
				min [mm]	max [mm]
IPL 95DS / IPL 95D	0,14	0,28	Lungime totală 60 mm Filetul din interiorul fișei: 50 mm	20	50

$F_{rec}$ : Sarcina recomandată în toate direcțiile, inclusiv un factor de siguranță de 5.

# Diblu polistiren IPS

## Avantaje



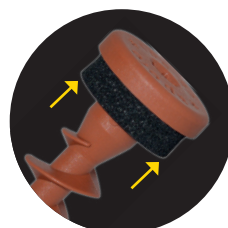
## Diblu special pentru fixarea directă în [ETICS] – extrem de rapid și fără punți termice!



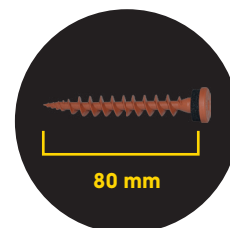
Montarea extrem de rapidă a profilelor de conectare



Fabricat din fibră de sticlă din nailon armat cu fibră de sticlă, rezistent la îmbatrânire, rezistent la intemperii și la UV



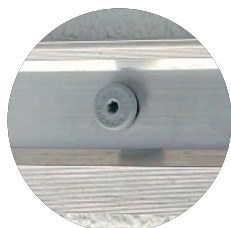
Cap plat cu etanșare EPDM, etanșare permanentă



Lungime 80 mm, potrivit pentru aproape toate fațadele izolate (de la 80 mm)



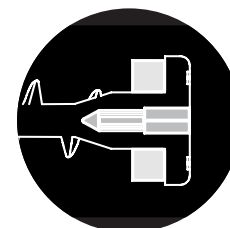
7 culori diferite



Se potrivește prin găuri  $\geq 8$  mm [comune pentru conectarea la perete profile sau plăci metalice]



TX25 bit, pentru o instalare ușoară și rapidă



Gaura capului permite fixări ușoare în combinație cu un șurub  $\varnothing 3,5$  mm

## Materiale de construcție adecvate

### Foarte potrivit



- Sisteme compozite de izolare termică exterioară (ETICS)
- Plăci de spumă dură
- Plăci de polistiren
- Plăci din fibre de lemn (se recomandă IPS-H)

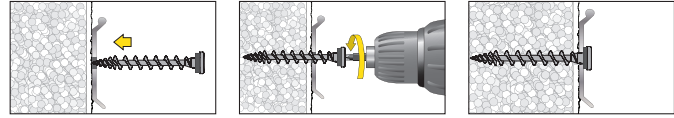
## Aprobări și certificate



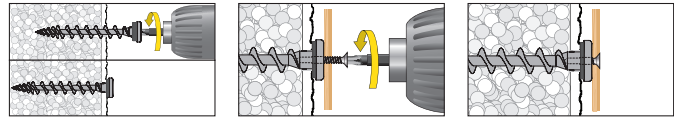
Tested for driving rain tightness by the Prüfbüro für Bauelemente

## Montare

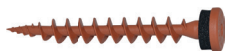
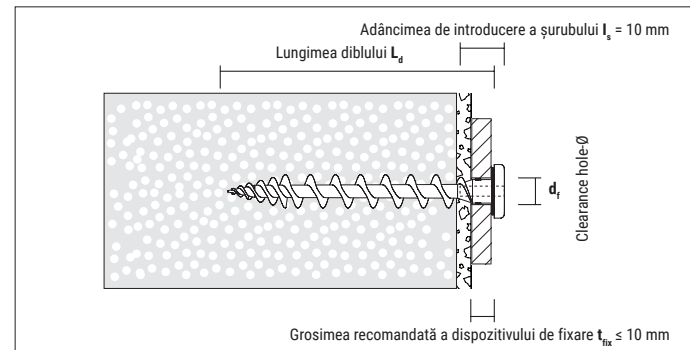
### Profile de conectare la perete



### Fixări ușoare cu șurub



Utilizabil cu: Șurub Ø 3,5 mm;  
Lungimea șurubului  $L_s = 10 \text{ mm} + \text{Grosimea dispozitivului de fixare}$



**IPS 80** cu etanșare EPDM, cap Ø = 16,0 mm

Tipul	Cod articol	Cod RAL	$L_d$ [mm]	Bit	$d_i$ [mm]	[buc]	[buc]
IPS 80 Semnal alb	9180IPS	RAL 9003	80	TX 25	8 – 10	50	900
IPS 80 Telegrey	9GR80IPS	RAL 7045	80	TX 25	8 – 10	50	900
IPS 80 Gri antracit	9AN80IPS	RAL 7016	80	TX 25	8 – 10	50	900
IPS 80 Trafic negru	9480IPS	RAL 9017	80	TX 25	8 – 10	50	900
IPS 80 Cupru maro	9CO80IPS	RAL 8004	80	TX 25	8 – 10	50	900
IPS 80 Sepia maro	9M80IPS	RAL 8014	80	TX 25	8 – 10	50	900
IPS 80 Ciocolată maro	9MO80IPS	RAL 8017	80	TX 25	8 – 10	50	900



**Blister IPS 80** incl. șuruburi din oțel inoxidabil A2, PH2

**A2**  
STAINLESS  
STEEL



Tipul	Cod articol	$L_d$ [mm]	Bit	$d_i$ [mm]	$d_s \times L_s$ [mm]	Tipul de șurub	[buc]	[Blister]
IPS 80 PH	5180IPSPH4	80	TX 25	8 – 10	3,5x13 + 3,5x16		4	10

## Sarcini și dimensiuni

Tipul	Aplicații în Polistiren EPS (PS15, PS20) neplastinat $F_{rec}$ [kN]	Aplicații în polistiren EPS (PS15, PS20) tencuite $F_{rec}$ [kN]	Aplicarea în Rockwool, Coverrock Plus neplacat <sup>1)</sup> $F_{rec}$ [kN]	Aplicații în Polistiren XPS (izolație perimetrală) $F_{rec}$ [kN]	Grosimea de materialului izolator $\geq$ [mm]
IPS 80	0,04	ca. 0,06*	0,02	0,09*	80

$F_{rec}$ : Sarcina recomandată în toate direcțiile, inclusiv un factor de siguranță de 5

\* Valoarea poate diferi în funcție de tipul și grosimea tencuiei

<sup>1)</sup> A evita montajul cu scule cu percute

# Diblu polisti- ren cu șurub IPSD

## Avantaje



## Montaj rapid și flexibil fără punți termice în ETICS!



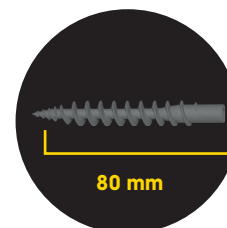
Montarea extrem de rapidă a profilelor de conectare



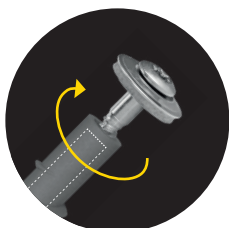
Fabricat din fibră de sticlă din nailon armat cu fibră de sticlă, rezistent la îmbatrânire, rezistent la intemperii și la UV



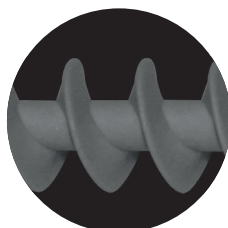
Combinăție perfectă cu șurubul special 4,5x25 mm



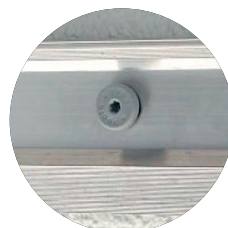
Lungime 80 mm, potrivit pentru aproape toate fațadele izolate (de la 80 mm)



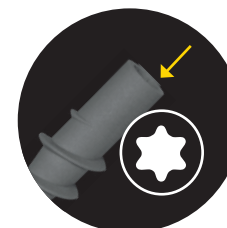
Geometria internă perfect adaptată permite o înșurubare ușoară a șurubului special



Filetul foarte distinctiv asigură o bună fixare în plăcile de izolație



Se potrivește prin găuri  $\geq 8$  mm [comune pentru profilele de conectare la perete sau foi de metal]



TX25 pentru montare rapidă fără schimbarea biților



## Materiale de construcție adecvate

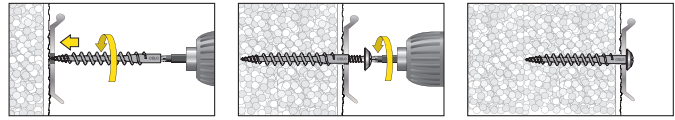
### Foarte potrivit



- Termică externă izolație termoizolantă Compozit (ETICS)
- Plăci de spumă dură
- Plăci de polistiren
- Plăci din fibre de lemn (IPSD-H este recomandat)

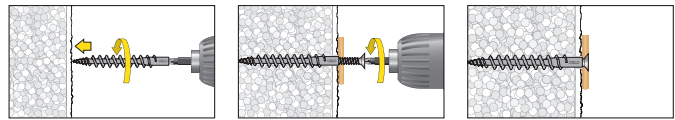
## Montare

### Profile de conectare la perete



Recomandat șurub instalator: 4,5x25 mm

### Fixări ușoare cu șurub

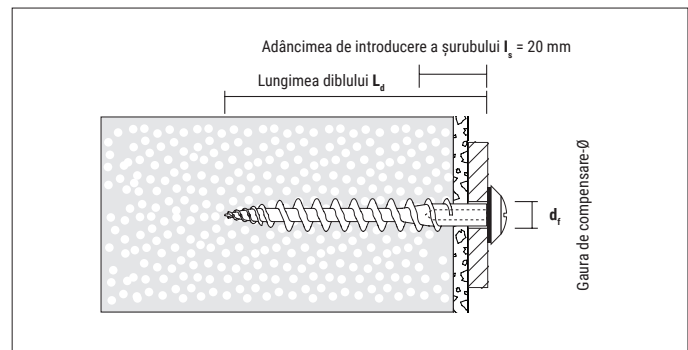


IPSD 80 poate fi instalat cu ajutorul unui bit TX25.  
Utilizabil cu șuruburi de Ø 4,0 mm;  
Lungimea șurubului  $L_s = 15 - 20 \text{ mm} +$  Grosimea dispozitivului de fixare

## Aprobări și certificate



Tested for driving rain tightness by the Prüfzentrum für Bauelemente



### IPSD 80

Tipul	Cod articol	$L_d$ [mm]	Bit	$d_i$ [mm]	[buc]	[buc]
IPSD 80	9GR80IPSD	80	TX 25	min. 8	50	1.350



### Șurub special PLS TX saibă cu garnitură Ø = 15,0 mm

**A2**  
STAINLESS  
STEEL

Tipul $d_0 \times L_s$	Cod articol	Material	$d_0$ [mm]	$L_s$ [mm]	Bit	[buc]	[buc]
4,5x25	9X4525PLST	oțel inoxidabil A2	4,5	25	TX 25	50	1.200
4,5x25	9XC04525PLST	oțel inoxidabil A2, placat cu cupru	4,5	25	TX 25	50	1.200

## Sarcini și dimensiuni

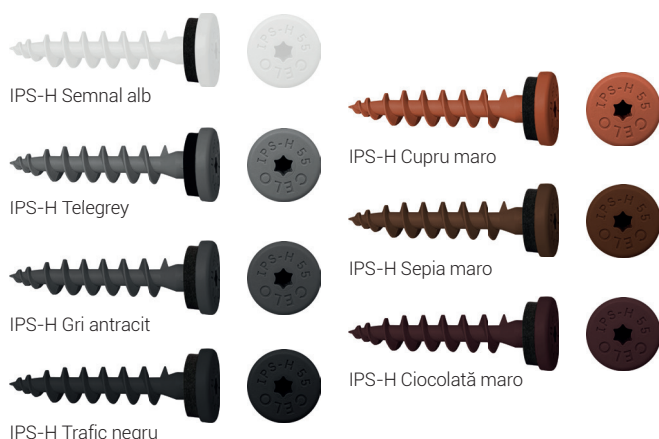
Tipul	Aplicații în Polistiren EPS [PS15, PS20] neplastinat $F_{rec}$ [kN]	Aplicații în Polistiren EPS [PS15, PS20] tencuite $F_{rec}$ [kN]	Aplicarea în Rockwool, Coverrock Plus neplacat $F_{rec}$ [kN]	Aplicații în Polistiren XPS (izolație perimetrală) $F_{rec}$ [kN]	Grosimea materialului izolator $\geq$ [mm]
IPSD 80	0,04	ca. 0,06*	0,02	0,09*	80

$F_{rec}$ : Sarcina recomandată în toate direcțiile, inclusiv un factor de siguranță de 5

\* Valoarea poate diferi în funcție de tipul și grosimea tencuielii

# Diblu polistiren IPS-H

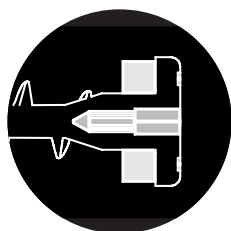
## Avantaje



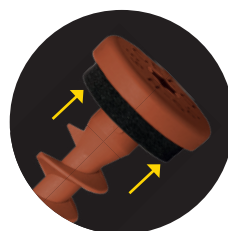
**Fixare directă în panouri de izolație din fibre de lemn și panouri de izolație perimetrală – extrem de rapid și fără punți termice**



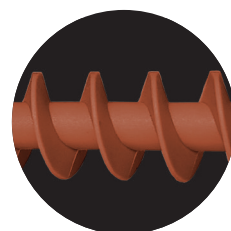
Montarea extrem de rapidă a profilelor de conectare



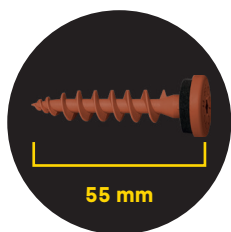
Gaura capului permite fixări ușoare în combinație cu un șurub Ø 3,5 mm



Cap plat cu etanșare din EPDM, etanșare permanentă



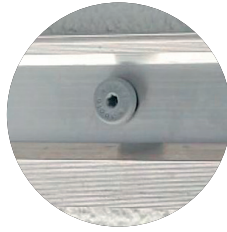
Filetul foarte distinctiv asigură o bună fixare în izolația din fibre de lemn panouri



Lungime de numai 55 mm, dezvoltat special pentru izolarea cu fibre de lemn panouri (de la 60 mm)



TX25 bit pentru un proces rapid și ușor instalare



Se potrivește prin găuri ≥ 8 mm [comune pentru profilele de conectare la perete sau foi de metal]



Fabricat din fibră de sticlă din nailon armat cu fibră de sticlă, rezistent la îmbătrânire, rezistent la intemperii și la UV

## Materiale de construcție adecvate

### Foarte potrivit



- Plăci din fibre de lemn
- Izolație perimetrală panouri

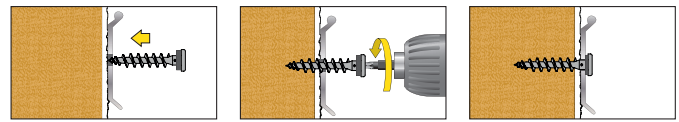
## Aprobări și certificate



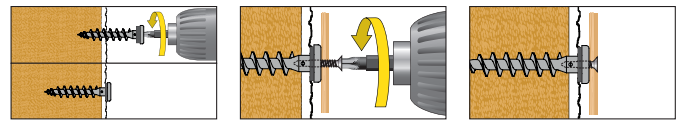
Tested for driving rain tightness by the Prüfbüro für Bauelemente

## Montare

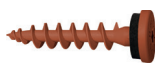
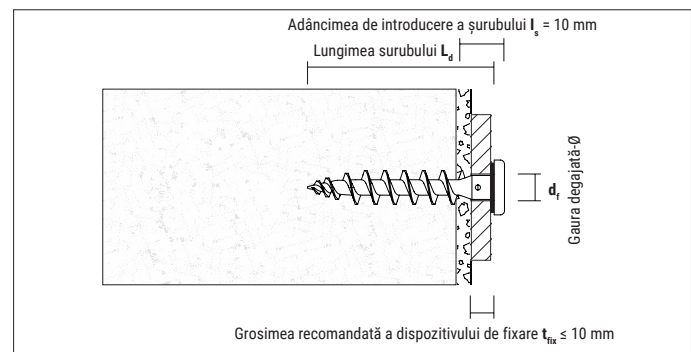
### Profile de conectare la perete



### Fixări ușoare cu șurub



Utilizabil cu: Șurub Ø 3,5 mm;  
Lungimea șurubului  $L_s = 10 \text{ mm} + \text{Grosimea dispozitivului de fixare}$



**IPS-H 55** ca garnitura EPDM, cap-Ø = 16,0 mm

Tipul	Cod articol	CoduI-RAL	$L_d$ [mm]	Bit	$d_t$ [mm]	[buc]	[buc]
IPS-H Semnal alb	9155IPSH	RAL 9003	55	TX 25	8 – 10	50	1.350
IPS-H Telegrey	9GR55IPSH	RAL 7045	55	TX 25	8 – 10	50	1.350
IPS-H Gri antracit	9AN55IPSH	RAL 7016	55	TX 25	8 – 10	50	1.350
IPS-H Trafic negru	9455IPSH	RAL 9017	55	TX 25	8 – 10	50	1.350
IPS-H Cupru maro	9CO55IPSH	RAL 8004	55	TX 25	8 – 10	50	1.350
IPS-H Sepia maro	9M55IPSH	RAL 8014	55	TX 25	8 – 10	50	1.350
IPS-H Ciocolată maro	9MO55IPSH	RAL 8017	55	TX 25	8 – 10	50	1.350

## Sarcini și dimensiuni

Tipul	Aplicații în izolație din fibre de lemn panouri neplacate $F_{rec}$ [kN]	Aplicații în izolație din fibre de lemn panouri tencuite $F_{rec}$ [kN]	Aplicații în Polistiren XPS (izolație perimetrală) $F_{rec}$ [kN]	Grosimea de materialului izolator ≥ [mm]
IPS-H	0,10*	ca. 0,12*	0,07*	60

$F_{rec}$ : Sarcina recomandată în toate direcțiile, inclusiv factorul de siguranță de 5

\* Valoarea poate diferi în funcție de tipul și grosimea tencuiei

# Diblu poli- stiren cu șurub IPSD-H

## Avantaje



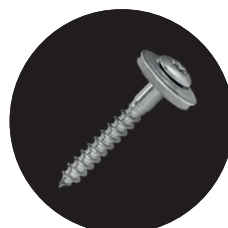
## Fixare directă în plăcile de izolație din fibre de lemn – extrem de rapid și fără punți termice



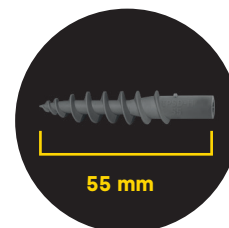
Montarea extrem de rapidă a profilelor de conectare



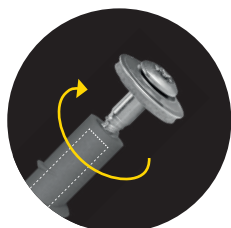
Fabricat din fibră de sticlă din nailon armat cu fibră de sticlă, rezistent la îmbatrânire, rezistent la intemperii și la UV



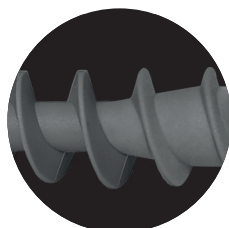
Comparație perfectă cu șuruburi de instalator 4,5x25 mm



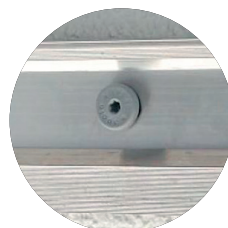
Lungime de numai 55 mm, special dezvoltat pentru plăci de izolație din fibra de lemn (de la 60 mm)



Geometria internă perfect adaptată permite înșurubarea ușoară a șurubului



Filetul foarte distinctiv asigură o bună fixare în plăcile de izolație din fibre de lemn



Potrivit pentru găuri  $\geq 8$  mm [folosit pentru perete profiluri de conectare sau tablă]



TX25 pentru montare rapidă fără schimbarea biților

## Materiale de construcție adecvate

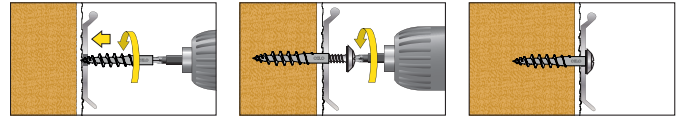
### Foarte potrivit



- Plăci din fibre de lemn
- Izolație perimetrală panouri

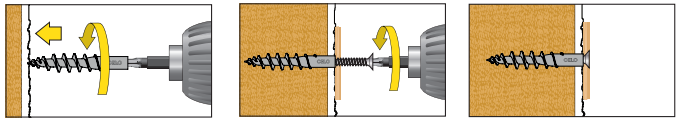
## Montare

### Profile de conectare la perete



Recomandat șurub instalator: 4,5x25 mm

### Fixări ușoare cu șurub

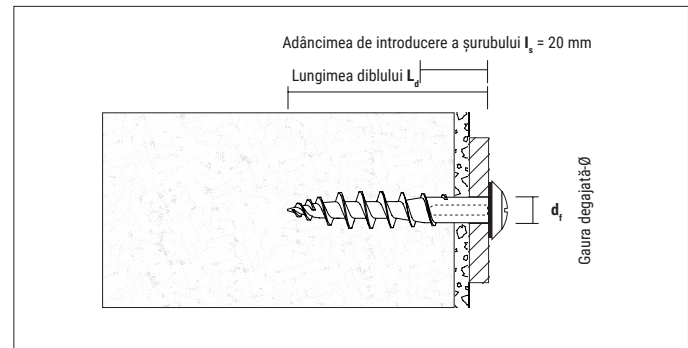


Utilizabil cu: Șurub Ø 3,5 mm;  
Lungimea șurubului  $L_s = 10 \text{ mm} + \text{Grosimea dispozitivului de fixare}$

## Aprobări și certificate



Tested for driving rain tightness by the Prüfbüro für Bauelemente



### IPSD-H 55

Tipul	Cod articol	$L_d$ [mm]	Unitate	$d_r$ [mm]	[buc]	[buc]
IPSD-H	9GR55IPSDH	55	TX 25	min. 8	50	1.350



### Șurub instalator PLS TX șaibă cu garnitură $\varnothing = 15,0 \text{ mm}$



Tipul $d_0 \times L_s$	Cod articol	Material	$d_0$ [mm]	$L_s$ [mm]	Unitate	[buc]	[buc]
4,5 x 25	9X4525PLST	Oțel inoxidabil A2	4,5	25	TX 25	50	1.200
4,5 x 25	9XC04525PLST	Oțel inoxidabil A2, placat cu cupru	4,5	25	TX 25	50	1.200

## Sarcini și dimensiuni

Tipul	Aplicații în izolație din fibre de lemn panouri neplacate $F_{rec}$ [kN]	Aplicații în izolație din fibre de lemn panouri tencuite $F_{rec}$ [kN]	Aplicații în Polistiren XPS [izolație perimetrală] $F_{rec}$ [kN]	Grosimea de materialului izolator $\geq$ [mm]
IPSD-H	0,1*	ca. 0,12*	0,07*	60

$F_{rec}$ : Sarcina recomandată în toate direcțiile, inclusiv un factor de siguranță de 5

\* Valoarea poate diferi în funcție de tipul și grosimea tencuielii

# NOU! Sistem de montare la distanță

## ResiTHERM® 16 & 12



1

**Potrivit pentru toate materiale** de construcții comune, precum beton, beton aerat, elemente de zidărie (cărămidă perforată și solidă)

2

**Modulul de separare termică** previne producerea de punți termice și în plus, accelerează instalarea, pe măsură ce filetul din plastic se înșurubează singur direct în izolație. Acest lucru scuteste timp prețios de instalare

3

**Fără pierderi termice:** Separarea termică eficientă previne producerea de punți de căldură și protejează împotriva mușcării și a pierderilor de căldură

4

**Flexibilitate mare de aplicare:**

Un set pentru toate tipurile și grosimi de izolație de la 60-300 mm în beton și 60-250 mm în cărămizi perforate (ResiTHERM® 16), de la 60-220 mm în beton și 60-160 mm în cărămizi perforate (ResiTHERM® 12)

5

**Fixare rezistentă la ploaie și vânt:**

Sistemul de izolație EPDM pre-asamblat și rezistent la intemperii, asigură etanșarea curată împotriva ploilor torențiale până la o forță a vântului de nivel 11 (furtună violentă), asigură etanșeitate la apă conform DIN EN 1027, fără a fi necesare lucrările ulterioare.

6

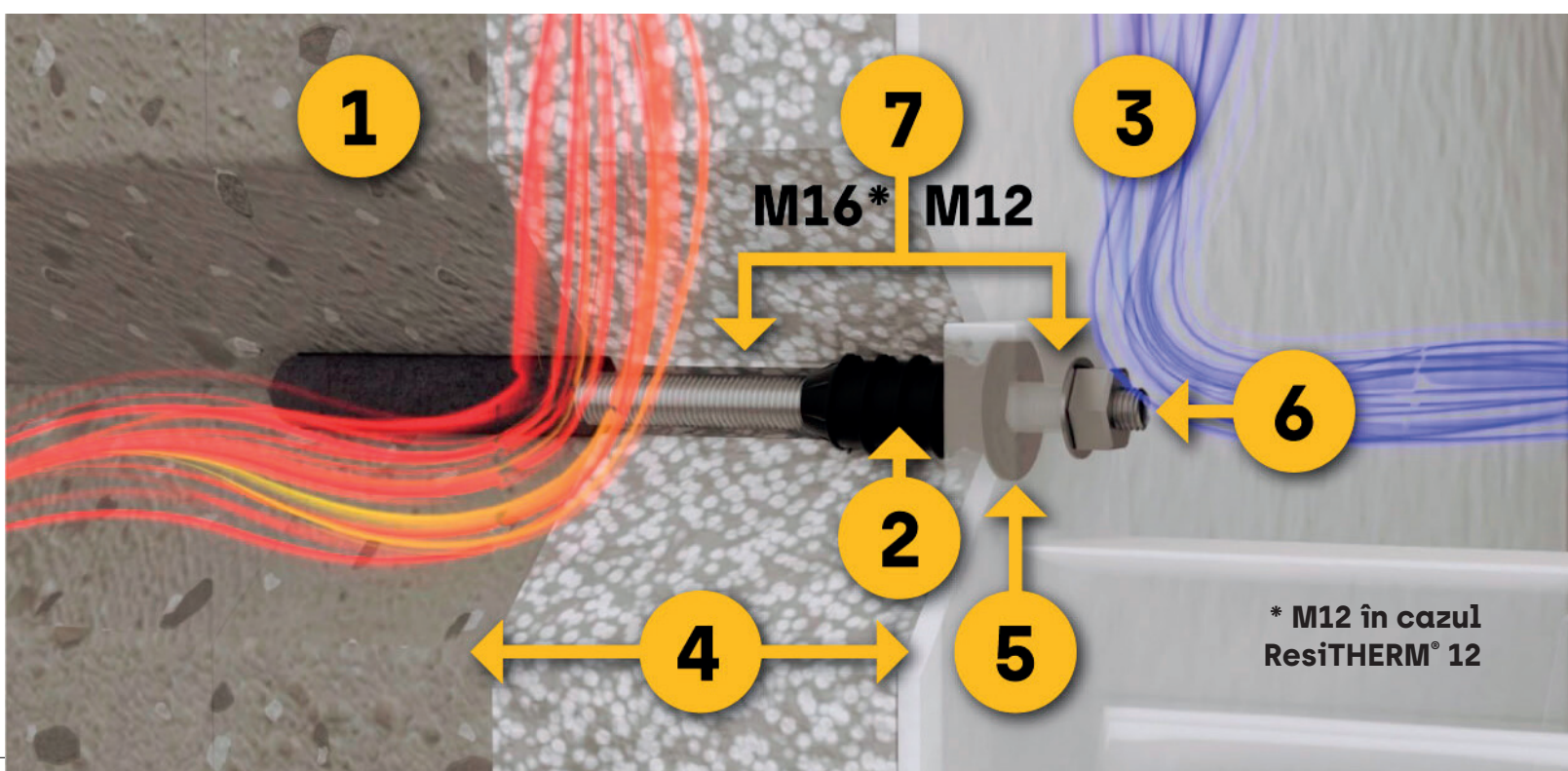
**Materiale de înaltă calitate:**

Nailon întărit cu fibră de sticlă pentru modulul de separare termică și inox A4 pentru piesele de atașare garantează o durată îndelungată de ancorare

7

**Tije de ancorare reajustabile:**

Adâncimea de înșurubare a tijeii filetate poate fi modificată








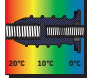

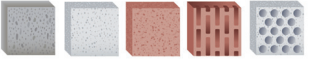



\* M12 în cazul ResiTHERM® 12

# ResiTHERM®

## Compararea sistemelor

ResiTHERM® 16	ResiTHERM® 12	ResiTHERM® 37/200	ResiTHERM® 37/160	ResiTHERM® 37/120	ResiTHERM® 37S
------------------	------------------	----------------------	----------------------	----------------------	-------------------



 Agreere Tehnica Europeana (ETA)	✓	✓	✓	✓	✓	
 Nailon rezistent la uzura, vreme și UV	✓	intarit cu fibra de sticla	✓	intarit cu fibra de sticla	✓	
 Produs in Germania	✓	✓	✓	✓	✓	
 Piese de atașare realizate din oțel inoxidabil A4	✓	✓	✓	✓	✓	
 Fără halogen, fără eliberare gaze toxice sau corozive în caz de incendiu	✓	✓	✓	✓	✓	
 Separare termica	✓	✓	✓	✓	✓	
 Cu sistemul de izolație EPDM, etanșeitatea respecta DIN EN 1027	✓	✓	✓	✓	✗	
Material de baza recomandat		Beton, beton gazos, Zidărie (solida și caramida perforata)		Caramida perforata, beton gazos		
Izolație adecvată grosimi [mm]	<p>✓ Beton: 60 - 300</p> <p>Zidărie, beton gazos: 60 - 280</p> <p>Caramida goala: 60 - 250</p>	<p>✓ Beton: 60 - 220</p> <p>Zidărie, beton gazos: 60 - 190</p> <p>Caramida goala: 60 - 160</p>	✓ 160 - 200	✓ 120-160	✓ 80-120	✗ Doar pentru fatade neizolate
 Domeniu de aplicare: fixari grele	Potrivit pentru fixarea sarcinilor grele, cum ar fi copertine, acoperitoare de soare, balustrade, unități de aer condiționat, balcoane de tip francez și multe altele					
 Filet de conectare	M12, M10 cu adaptor filetat M12/M10					



CELO Fastening Systems GmbH  
Drumul industrial 6  
D-86551 Aichach  
[www.celofixings.com](http://www.celofixings.com)  
[www.celofixings.ro](http://www.celofixings.ro)  
Telefon: +40 720 539 516  
E-mail: [tamas.szabo@celo.com](mailto:tamas.szabo@celo.com)

## Lucrurile mici contează

Prezentat de

RO 02/23

Ne rezervăm dreptul de a efectua modificări tehnice ale produselor și ilustrațiilor. Este interzisă retipărirea, chiar și parțială, a prezentei broșuri.  
CELO Befestigungssysteme GmbH nu își asumă nicio răspundere pentru acuratețea informațiilor furnizate.